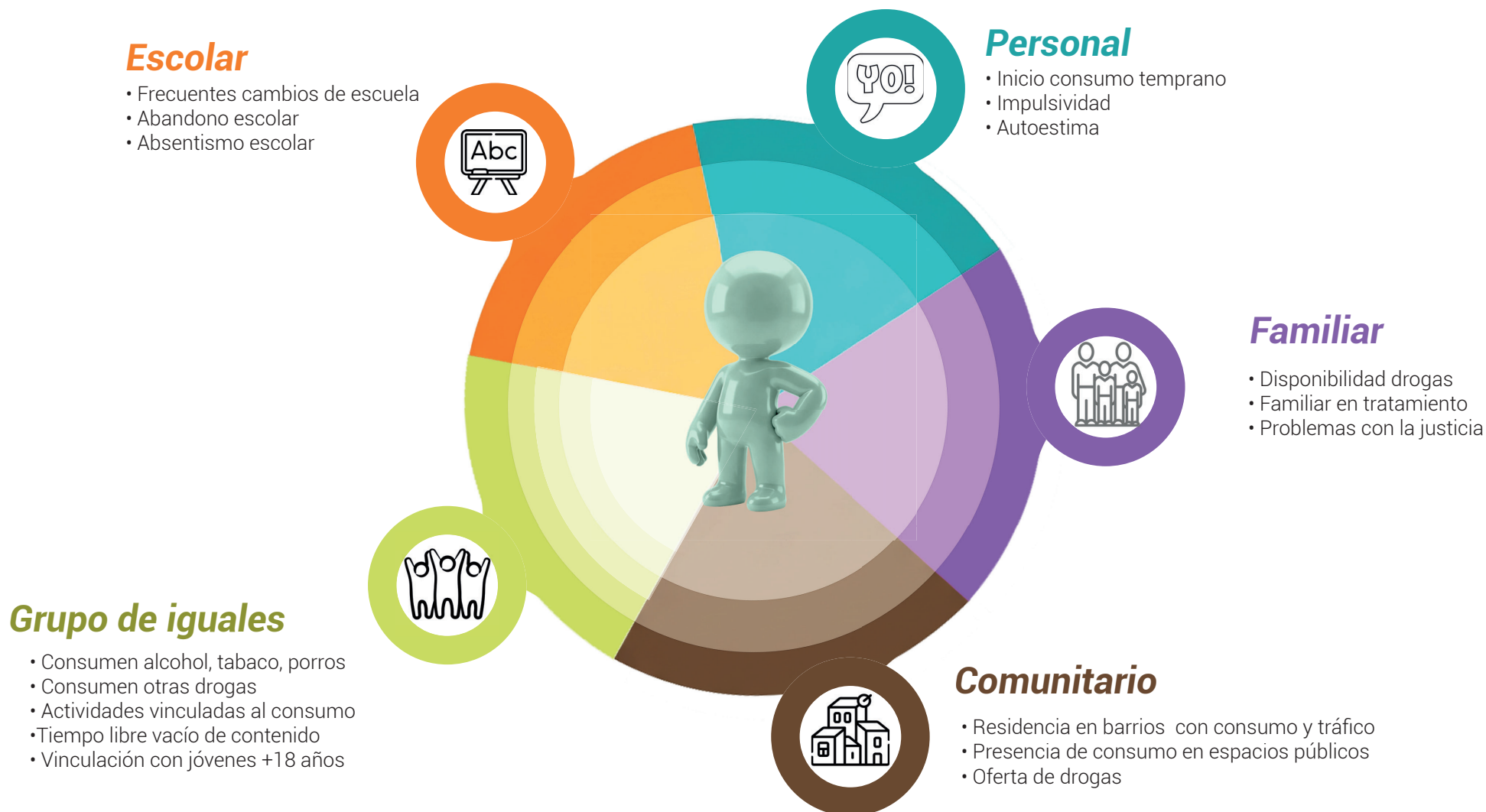


¿Hasta qué punto un adolescente es consciente de los riesgos que han estado presentes en su vida antes de su entrada en el centro?

Selección de elementos que configuran el mapa de riesgo para que el menor tome conciencia de los factores que pueden haber influido en su comportamiento de riesgo (estos factores se presentaran al menor de forma que pueda detectar su presencia sin sentirse emocionalmente afectado).

El principal objetivo es desmitificar la conciencia de culpa y el pensamiento mágico y reconvertirlo en conciencia de problema, percepción de riesgo e incremento de la motivación y la responsabilidad personal en el proceso de cambio.

El punto de partida de realidad sitúa al adolescente y le hace tomar conciencia de que las cosas no pasan por que sí o porque el/ella lo quieren, sino que hay circunstancias externas que han influido, en algunos casos en un gran porcentaje y en otras en menor porcentaje.



Factores de riesgo

A continuación, presentamos aquellos factores de riesgo que, partiendo de la evidencia científica, pueden estar presentes en los/as menores residentes.

Factores de riesgo personal

- Inicio consumo temprano (antes de los 10 años entre los 10 y los 12, entre los 12 y los 14 después de los 14). Cuanto más temprano es el inicio mayor el riesgo
- Impulsividad (medida en función de sus reacciones verbales y físicas) Cuanto mayor es la impulsividad y menor el autocontrol mayor es el riesgo
- Autoestima (preguntar sobre sus puntos fuertes y sus puntos débiles y medir en función de si señala más de un grupo que de otro o si no sabe definirlos). A mayor imagen negativa de si mismo/a mayor riesgo de usar el consumo como evasión o conexión con grupos de iguales que presentan conductas problemáticas

Factores de riesgo familiar

- Disponibilidad de drogas en el ámbito familiar por consumo propio de familiares cercanos y/o disponibilidad
- Familiares directos en tratamiento por consumo
- Familiares directos con problemas con la justicia por delitos vinculados al consumo y/o tráfico

Factores de riesgo del grupo de iguales

- Consumen alcohol, tabaco, porros. (la mayoría, más o menos la mitad, menos de la mitad, no consumen). A mayor consumo en el grupo, mayor riesgo de oferta, imitación y/o presión para consumir
- Consumen otras drogas (la mayoría, más o menos la mitad, menos de la mitad, no consumen)
- Actividades de tiempo libre vinculadas al consumo (bares, parques y plazas, botellón.
- Tiempo libre vacío de contenido fundamentalmente asociado a permanencia en la calle
- Vinculación con jóvenes que ya tienen la mayoría de edad

Factores de riesgo relacionados con la escuela (etapa de formación académica)

- Frecuentes cambios de escuela
- Abandono escolar en la ESO
- Absentismo escolar

Factores de riesgo comunitario

- Residencia en barrios con elevada tasa de consumo y o tráfico de drogas
- Presencia de consumo en espacios públicos
- Oferta de drogas

Desarrollado por



Financiado por

